

NÁVOD NA POUŽITIE LEZECKÝCH CHYTOV ANATOMIC



VÝROBCA

ANATOMIC s.r.o.,
Na Stráni, Žilinská Lehota 122, 010 01 Žilina,
tel. 0903 565 113, e-mail: anatomic@anatomic.sk

ZLOŽENIE PLASTBETÓN - živica, piesok, pigment

POUŽITIE Chyty sa po upevnení používajú na lezenie po umelých lezeckých stenách, lišty sú určené na statické visy a posilovanie prstov. Chyty sú určené na vnútorné aj vonkajšie použitie.

ZÁRUKA 24 mesiacov na materiál a prevedenie

**ZÁRUČNÉ
PODMIEHKY** Riadne používanie, odborné upevnenie a primerané zaťažovanie. Zlé skladovanie, neprimerané použitie, poškodenie, pozmenenie a použitie nevhodným spôsobom nie sú kryté zárukou. Chyty nesmú prísť do styku s rozpúšťadlami a žieravinami, nesmú byť vystavované mrazu pod -10°C a teplote nad 60°C . Výrobca ani distribútor nie sú zodpovední za priame a nepriame dôsledky, ktoré môžu vzniknúť používaním lezeckých chytov.

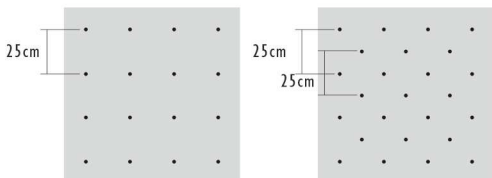
INŠTALÁCIA LEZECKÝCH CHYTOV ANATOMIC



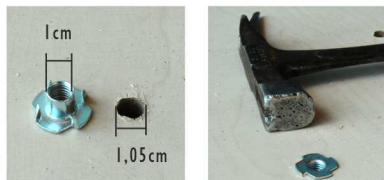
PRÍPRAVA ZÁKLADOVEJ DOSKY

Do dosky navrtáme diery s priemerom cca 1,05 cm. Diery navrtáme v miestach, kde budeme upevňovať chyty, resp. si vytvoríme raster, aby sme chyty mohli neskôr premiestňovať, vyberať kvôli čisteniu.

Príklady rozloženia dier: Doska 1x1 m



Natákanie narážacích matíc zo zadnej strany dosky:



UPEVNEKIE Lezecké chyty sa upevňujú pomocou imbusových skrutiek M10 do pripravených otvorov s hmoždinkou, kotvou, alebo narážacou maticou. Chyty sa musia poistiť samoreznou skrutkou 4,5/40-60, zabraňujúcej otočeniu chytu. Všetky chyty musia po celej ploche doliehať k stene. Povrch steny musí byť ošetrený protišmykovým náterom, ktorý zabraňuje pretáčaniu chytov. Chyty sa uťahujú len takou silou, aby sa nepretáčali. Pri nadmernom dotiahnutí sa môžu poškodiť – prasknúť. Ak pri montáži spadne umelý chyt na tvrdý povrch, nepoužívajte ho.

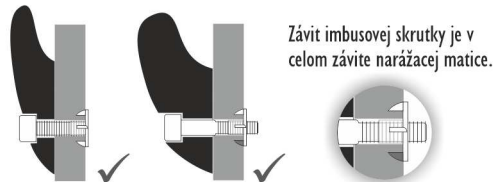
OŠETRENIE (Pred ošetrením chyty odinštalujte.) kefou, vlažnou mydlovou vodou, (možné čistenie aj vysokotlakovým zariadením - vodou) sušenie pri izbovej teplote, opätovná montáž na stenu po umytí až po dokonalom usušení.

ŽIVOTNOSŤ Mechanické opotrebovanie závisí na spôsobe používania, pri kvalitnom ošetrovaní a správnom použití nie je životnosť obmedzená.

VAROVANIE Lezenie na umelých stenách je životu nebezpečná činnosť, môže pri nej dochádzať k úrazom. Výrobca nenesie zodpovednosť za následky, vzniknuté používaním lezeckých chytov.

MONTÁŽ POMOCOU IMBUSOVÝCH SKRUTIEK

Chyty namontujeme pomocou imbusových skrutiek a skrutiek do dreva. Vhodnú veľkosť imbusovej skrutky zistíte tak, že keď skrutku vložíte do diery v chyte, tá časť zo závitom musí cez chyt vytrčať približne na hrúbku dosky, aby sa závit dostal do celej narážacej matice.



Závit imbusovej skrutky je v celom závite narážacej matice.

Závit imbusovej skrutky je iba čiastočne v závite narážacej matice. Chyt sa môže pretáčať, alebo vytrhnúť.



Na záver chyt zabezpečíme proti otáčaniu pomocou skrutky do dreva veľkosti 4,5x40-60.